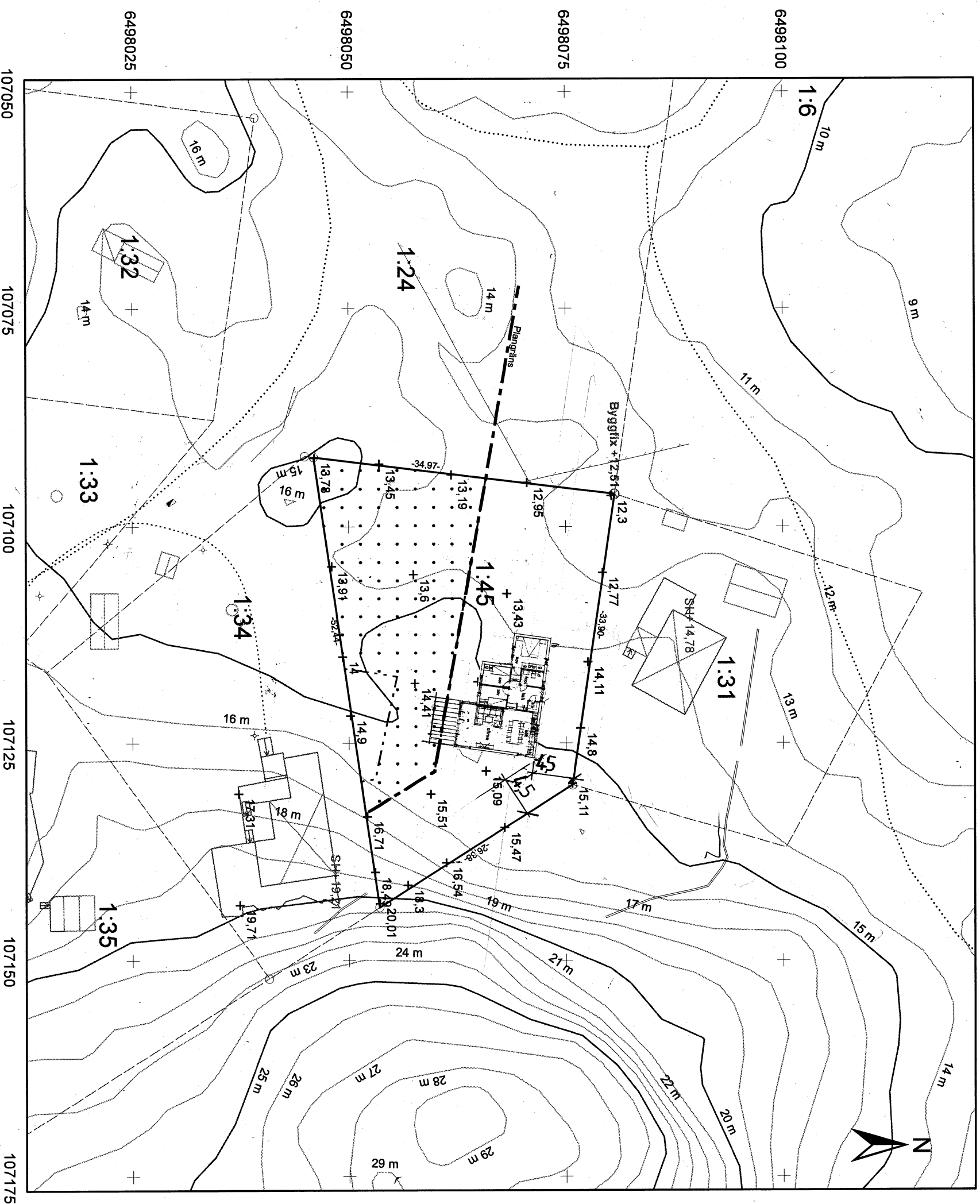


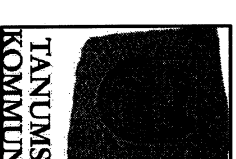
Fastighetsgränser som inte går mellan inmätta gränspunkter eller inte redovisas som inmätt/inpassad är av okänd gränskvalitet.



Nybyggnadskarta

Fastighet: Kville-valön 1:45
i Tanums kommun

Areal 1222 m²



Detailplan

Nummer: 14-KV/-1503 B 19590319 BPL

Teckenförklaring

- + Allmän markhöjd Z
- ⊗ Byggt. Ok. släb i län +1251
- Gränspunkt, inmätt
- Fastighetsgränns inmättningsasad
- Allan (Terras)
- Stämatak
- Trappa
- Ututum
- Övrigt
- SH+ Spräng sockelhöjd
- EH+EH/EL/EL+ Släp
- ✦ Badstugugolp
- EH+ Släp
- [] Prickad mark

- ⊗ Bostad liv
- ⊗ Bostad tak
- ⊗ Kompl. byggnad tak
- ⊗ Kompl. byggnad liv
- ⊗ Självskyddssymbol
- ⊗ Transformator

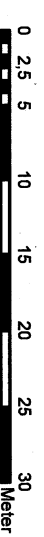
Anmärkning: Byggnadsplanen är georefererad mot detaljer i grundkartan såsom polygonpunkter & stenmur.

Framställd genom utdrag från primärkartan, Lantmäteriets fastighetskarta samt nymätning. Fastighetsredovisningen har ingen rättsverkan. Lantmäteriets förättningshandlingar gäller. Eventuella VA ledningar på ritning är enbart för illustration, Läge osäkert. Kontakta VA- Avdelning för eventuell anvisning. Vid användande som bygglovshandling så skall detta dokument återges i sin helhet.

Koordinatsystem

Plan: Sweref 99:1200 Höjd: RH2000

Skala: A3 1:500



Tanums Kommun
Storremyrsvägen 2 (Tedachuset)
457 81 Tanumshede
Tel: 0525 180 00
Upprättad/inmätt av: Patrik Palm
Datum: 2021-03-15 Utg: A